

全市医疗系统提前启动恶劣天气应急预案

全面保障就医安全

■策划/本报记者 翟金凤
执行/本报记者 杨三川

1月3日~4日,我市迎来了2018年的首场大雪,沙澧大地,白雪皑皑,银装素裹。

瑞雪兆丰年。雪景虽美,但同时也为人们的日常生活和出行带来了不便和隐患,特别是对于急需就医的患者和群众,大雪的到来让他们多了一份对健康的担忧。

为了维护正常的医疗秩序,全面保障患者就诊安全,尤其是让急病患者能够得到及时、有效的救治,我市卫计委、市疾控中心、市“120”指挥中心和全市各大医院提前启动恶劣天气应急预案,多措并举,全力以赴,积极应对大雪的到来,全力保障健康绿色通道畅通无阻,竭力为广大患者、群众营造一个安全、便利、舒适的就医环境:

一是开通医疗救援绿色通道。市中心医院、市中医院、漯河医专二附院、市二院、市三院、市六院、市康复医院(漯河医专三附院)等多家医院立即开通因大雪天气造成的事故伤员医疗救援绿色通道,为救护车安装了防滑链、配备了除雪铲,积极做好因雪天路滑、气温骤降等情况引起的伤、病患者救治准备。同时加强了急诊科、高血压科、骨科、心血管内科、呼吸内科等相关科室的人员、药品、耗材配备等保障工作,确保绿色通道平安畅通。

二是营造良好就医环境。全市各大医疗机构积极组织清扫院内外、道

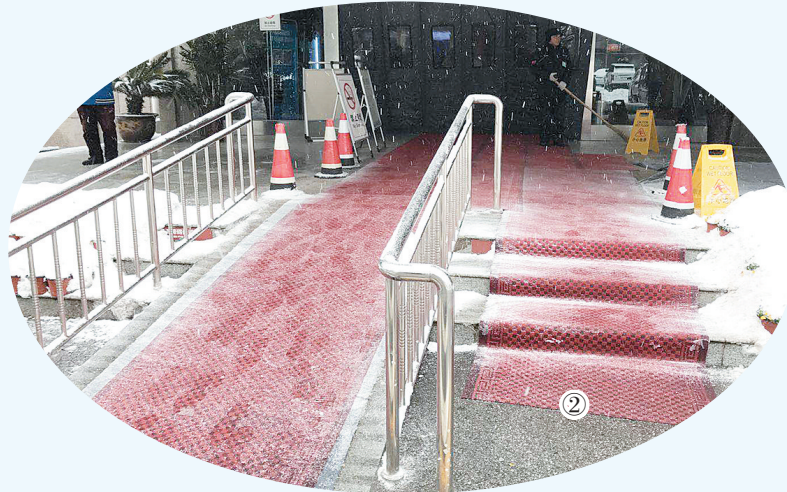
路、楼前等公共区域积雪,铺设防滑毯、抛洒除雪剂,设置提醒标识,提前做好门诊、病区供暖设备的维护检修,多措并举为患者营造良好的就医环境。

三是开展低温大雪天气健康科普宣传。全市各医疗机构通过利用院内电子屏、院务公开栏、条幅等,积极开展低温大雪天气健康知识科普工作,组织导诊、导医人员提醒就诊群众加强保暖、防止摔伤,引导、护佑患者安全、有序就医。

四是进一步加强医疗岗位值守保障工作。大雪期间,市“120”指挥中心与全市各大医院科学制订医护人员、急救车辆排班值守方案,充分做好急救车辆、救护设备的检修、维护工作,充足储备医疗耗材、应急物资,切实做到雪天组织健全、领导有力、反应迅速、救治高效,确保全市人民群众雪天就医安全。



① 漯河医专二附院(市五院、市骨科医院)医护人员全力保障救护车正常出诊。徐景莲 摄



② 市中心医院(漯河医专一附院)铺设防滑毯,方便患者就医。张馨丹 摄

③ 市中心医院(漯河医专一附院)组织人员清扫积雪。张馨丹 摄

④ 市三院组织人员引导车辆安全通行。本报记者 焦海洋 摄



诚信二院·健康万家

心脑血管病患者冬季注意事项

近日,医院门诊、病房的心脑血管病患者明显增多,而且患者呈现年轻化的趋势。由于心脑血管病在冬季多发,所以患者应懂得冬季自我保健,并定期去医疗机构体检。

为什么冬季里心脑血管病容易发作呢?因为以下几点:

1.身体在低温状态下,外围的血管会收缩,造成血管阻力及血压的上升,而且心脏负荷增加,增加脑出血和心肌梗塞发作的机会;

2.由于寒冷而颤抖,身体消耗能量以产生热量,心脏做功增多,心肌梗塞机会增加;

3.寒冷时活动减少,包括脑、心肌、内脏血液灌注量减少;

4.冬季因排汗减少,水也比较少喝,尤其老年人口渴的感觉差,常见水分摄入不足,血液黏稠度增加,血管阻力及血压上升,血栓也容易形成,增加脑梗塞和心肌梗塞发作的机会;

5.冬季容易患上呼吸道感染、支气管炎、肺炎等呼吸系统疾病,都会加重原有心血管疾病的病情。

提醒心脑血管病患者冬季要注意以下几点:

首先,冬季不应过早锻炼。很多朋友认为早晨锻炼越早越好,或雾天锻炼有情趣,或把锻炼地选在绿树丛中,其实这些都是误区,这是因为早晨锻炼低层空气不易上升,近地面空气污染严重,而有雾的早晨也是污染严重的时候。

其次,室内空调不应一直开。冬季使用空调时,室内外温差不宜过大,最好保持室内温度比室外高8摄氏度。如果室内外温差过大,人在骤冷骤热的环境下,容易伤风感冒。空调每次开两个多小时就应该

停下来,并开窗通风,时间长了会导致室内缺氧,细菌、病毒也会乘机大量积累。

再次,不要做登山、跑步及打球等剧烈运动。由于运动需要大量的氧气,血液流动的速度和流量自然就会加大,大量的血液涌入已收缩的血管很有可能引起堵塞、血栓,有的人就有可能发生血管爆裂,造成脑出血,这种情况是非常危险的。



专家链接

李慧新,市二院内一科主任,主治医师,河南省卒中学会心血管分会委员、河南省老年医学学会心血管专业委员会委员,曾在上海交通大学

附属仁济医院进修心血管内科,获省级科研成果一等奖1项,漯河市科技成果一等奖1项,发表国家级核心期刊论文数篇。擅长内科常见病、多发病的诊治,尤其对心内科多发病、疑难病及危重症的诊治有丰富的经验,开展急性冠脉综合征的急诊介入诊疗手术。

漯河市二院(市儿童医院)
全国百姓放心医院
重点专科内一科
地址:漯河市交通路201号 电话:2124537 2166752

老爸老妈俱乐部

团体报名热度不减

本报讯(记者 刘彩霞)老爸老妈俱乐部会员招募活动开通团体报名服务后,不少老年活动团体负责人来电咨询报名事宜并询问后期活动内容,希望报名成为俱乐部的首批会员。

家住市区昆仑花园小区的63岁李大爷爱好骑行,两年前就加入了一个骑行俱乐部。在一次阅读《漯河晚报》时,李大爷发现了老爸老妈俱乐部正在招募会员,便抽空来到报名现场咨询相关事宜。“进入冬季,骑行活动相应减少了,我就想着能不能参加一些其他俱乐部的活动,学习新的东西。”李大爷拿着俱乐部报名表边走边说。

经过咨询工作人员每次活动开展的时间、活动场地等问题后,李大爷立马决定报名。“现在一些商家也在做老年人活动,大多都是卖产品、推销等,咱们这个俱乐部我经过现场了解后还是比较放心的,我拿几张报名表回去跟骑友们发一下,让感兴趣的老人也来这报名参加。”李大爷笑着说。

根据老人们的实际需求,俱乐部工作人员针对团队报名及时开通上门服务,不少老年活动团体负责人来电咨询报名事宜并询问后期活动内容,希望报名成为俱乐部的首批会员。

家住市区昆仑花园小区的63岁李大爷爱好骑行,两年前就加入了一个骑行俱乐部。在一次阅读《漯河晚报》时,李大爷发现了老爸老妈俱乐部正在招募会员,便抽空来到报名现场咨询相关事宜。

如果您渴望多认识志同道合的朋友,希望丰富多彩的活动充实自己的生活,那就赶快拨打咨询电话报名吧。同时微信扫码关注“老爸老妈俱乐部”公众号,可以提前了解最新的活动预告、养生保健知识等。

咨询电话: 3170858 15039571679

报名地址: 嵩山东路新闻大厦一楼大行西侧老爸老妈俱乐部接待处



漯河市中医院 名医苑



■专家介绍

唐义丽,市中医院儿科副主任,主任医师,毕业于新乡医学院,从事儿科临床、教学、科研工作,曾先后在华中科技大学同济医学院附属协和医院、河南中医学院一附院进修,对儿科常见病、多发病的诊治有丰富的经验,对儿科疑难杂症的诊治有一定经验,擅长小儿脑瘫的诊治。

如何预防小儿脑瘫

由于小儿脑瘫发病率高、致病因素较多,再者多数备孕家庭并没有脑瘫预防的意识,从而使脑瘫的预防较难。然而,并不是说脑瘫不能预防。预防脑瘫应从致病因素开始。因为脑瘫的致病因素可以分为产前、产时及产后。所以脑瘫的预防需从备孕期、孕期及出生后三个方面做起。

备孕期 备孕期预防小儿脑瘫主要是树立“优生优育”意识,这就要求有怀孕计划的夫妻们在怀孕前咨询产科或生殖中心的医生。

孕期 怀孕3个月内是胎儿神经系统发育的关键时期,应避免放射、感染等。孕后3个月主要是防止各种因素导致的早产,避免母体出现高血压、严重贫血、低血压、糖尿

病、低血糖等可能影响胎儿发育及可能造成胎儿宫内缺氧的慢性病。避免母体遭受放射、感染等。同时要定期孕检,怀孕早期前做优生四项检查(巨细胞病毒、风疹病毒、弓形虫、单纯疱疹病毒),避免怀孕早期的感染造成胎儿大脑发育畸形。

出生后 临产时,关注胎儿宫内的情况(是否存在胎盘情况、是否巨大儿、脐带情况、羊水污染等)以及孕母自身的情况(是否存在产道狭窄,是否有导致难产的因素等)。临产时需要听从医生的建议,选择合适的生产时机和生产方式,保证胎儿顺利分娩。出生后,需要避免有意识地避免维生素K1缺乏引起的颅内出血、病毒性黄疸引起的核黄疸、颅脑外伤等脑

瘫常见致病因素。虽然预防并不可能百分之百取得效果,但是能够尽可能地降低孩子患有脑瘫的概率。如果孩子出生后不幸患上脑瘫,那么,家长一定要树立正确的就医意识。王丹

漯河市中医院 保健与养生
地址:漯河市交通路649号 电话:2139611

图说新闻



日前,孟州市中医院相关负责人一行4人,到漯河医专二附院考察学习临床路径管理工作,交流工作经验。刘宝霞 卢闯 摄

科学育儿

儿童腹泻,如何正确用药

儿童腹泻是一个由多种因素、多种病原引起的综合征。儿童腹泻是导致小儿营养不良、生长发育障碍和死亡的重要原因,也是儿童最常见的疾病之一。下面来介绍腹泻病如何用药。

1. 预防和治疗脱水:口服补液盐 我们的传统配方是口服补液盐。小



儿腹泻最怕脱水,只要能及时补充孩子体内的水分,很多情况下是不需要输液的。在购买补液盐之后按说明比例冲调后给孩子服用,可以预防和治疗因腹泻所产生的轻度脱水症状。婴幼儿应用时少量多次给予。早产儿,有呕吐、腹胀、心肾功能不全者不用。

2. 改善肠道生态环境:微生物制剂 对于小儿腹泻,可以适当补充有益菌群,抑制有害菌群过度繁殖,调整体内的微生态平衡。运用乳酸杆菌、芽孢杆菌等生态制剂可使胃肠道产生多种有机酸和消化酶,帮助宝宝吸收食物,增强食欲,并增加肠胃蠕动,促进消化。

3. 肠黏膜保护:蒙脱石 天然蒙脱石微粒粉剂,具有层状结

构和非均匀性电荷分布,对消化道内的病毒、病菌及其产生的毒素、气体等有极强的固定、抑制作用,使其失去致病作用。此外对消化道黏膜还具有很强的覆盖保护能力,修复、提高黏膜屏障对攻击因子的防御功能,具有平衡正常菌群和局部止痛作用。腹泻时饭前服用,食道饭后服用,与其他药物间隔1小时服用。治疗急性腹泻时,应注意纠正脱水。如出现便秘,可减少剂量。

4. 抗生素的使用 值得注意的是,小儿腹泻多数系病毒感染和消化不良所致(占80%以上),细菌感染导致的腹泻只占少数。而病毒性肠炎不用抗生素。微生物活菌制剂与抗生素两者联用时需要间隔时间服用

(2小时)。抗生素在杀灭肠道致病菌的同时,也杀灭了有益的活菌。两者同时服用反而会降低疗效。

5. 补锌治疗 缺锌将直接造成儿童免疫力低下,影响孩子的生长发育,导致身材矮小或智力发育不良等严重后果。世界卫生组织(WHO)已向全球推荐大于6个月的急性或慢性腹泻患儿,每天补充元素锌20mg,小于6个月的患儿,每天补充元素锌10mg,10~14天。

不宜儿童腹泻使用的药物:沙星类药物、四环素、复方地芬诺酯、洛哌丁胺等,这些药物部分对儿童副作用明显,部分药物对儿童副作用尚不明确,因而不推荐儿童使用。大河

着凉+劳累 病毒易“伤心”

寒冷天气,病毒性心肌炎也进入高发季。专家指出,部分年轻患者习惯超负荷工作,透支身体,在身体出现感冒症状后仍旧过度劳累、饮酒等,增加了患病毒性心肌炎的机率。

据专家介绍,病毒感染人体后可直接侵入心脏,损害心肌。当人体抵抗力下降、连续加班加点超负荷工作、身体透支时,病毒就会“乘虚而入”,诱发急性病毒性心肌炎。

病毒性心肌炎在发病前大多有感冒的症状,如鼻塞、喉咙痛等,因此常被误认为感冒而耽误诊治。目前,病毒性心肌炎尚无特效的治疗方法。一般以休息、对症处理和中西医结合治疗为主。

专家建议,在感冒高发季,要尽量少去人多拥挤的场所,减少病毒感染的机会;寒冷天气,要及时增添衣物,一旦出现疑似病毒性心肌炎的症状,要及时就医。帅才